



la nouvelle référence

VERSION 3

Nouveautés

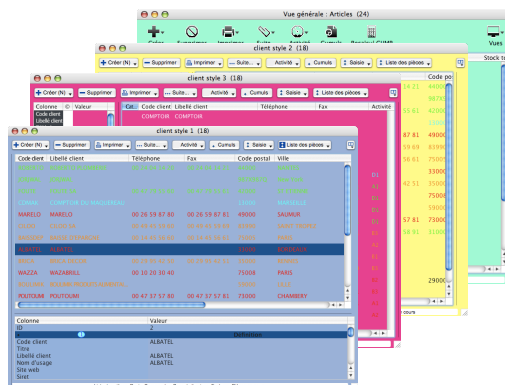
Visualiser

Ergonomie

par le menu Edition >> option fenêtre

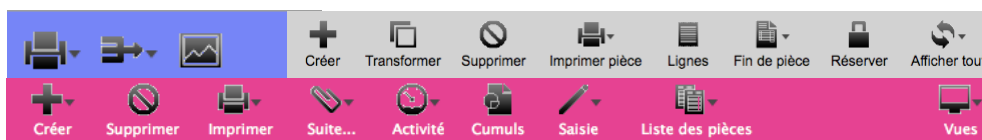
DES COULEURS

Nous vous permettons de changer les fonds et couleurs des fenêtres.



DES ICÔNES

Vous avez aussi la possibilité d'afficher des icônes sur les fenêtres en lieu et place des boutons

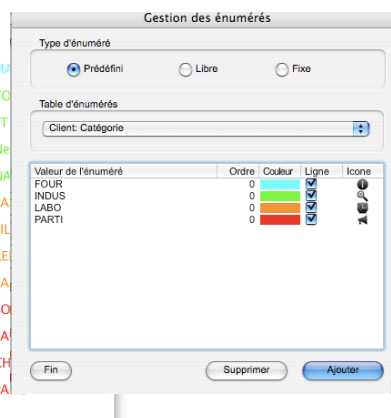


par le menu paramètres généraux >> énumérés

COULEUR ET ICÔNES DES ÉNUMÉRÉS

permet de personnaliser vos listes

CDMAK	COMPTOIR DU MAQUEREAU			D1	13000	MA
AERO	AERO-TRAITEMENT	04 72 65 89 00	00 47 26 58 91	A1	31000	TO
FOUTE	FOUTE SA	00 47 79 55 60	00 47 79 55 61	D1	42000	ST
JORJWAL	JORJWAL			D1	987X987Q	Ne
ROBERTO	ROBERTO PLOMBERIE	00 24 04 14 20	00 24 04 14 21	D1	44000	NA
BAISSDEP	BAISSE D'EPARGNE	00 14 45 56 60	00 14 45 56 61	B3	75005	PA
BOULIMIK	BOULIMIK PRODUITS ALIMENTAL...			A2	59000	LIL
BRICA	BRICA DECOR	00 29 95 42 50	00 29 95 42 51	B1	35000	RE
CILOO	CILOO SA	00 49 45 59 60	00 49 45 59 69	B3	83990	SA
ALBATEL	ALBATEL			B2	33000	BO
MARELO	MARELO	00 26 59 87 80	00 26 59 87 81	B3	49000	SA
POUTOUMI	POUTOUMI	00 47 37 57 80	00 47 37 57 81	A1	73000	CH
WAZZA	WAZABRILL	00 10 20 30 40		A2	75008	PA



MAIS AUSSI

1. Couleurs sur les énumérés dans les fiches
2. Flèche droite sur libellés.
3. Barre d'outil qui permet de conserver des vues.
4. Automatisation de la création des vues par utilisateur.
5. Fenêtres qui stockent la recherche même si la zone recherche n'est pas visible
6. Amélioration de la recherche : ♦ positionnement automatique dans la liste sans filtrage

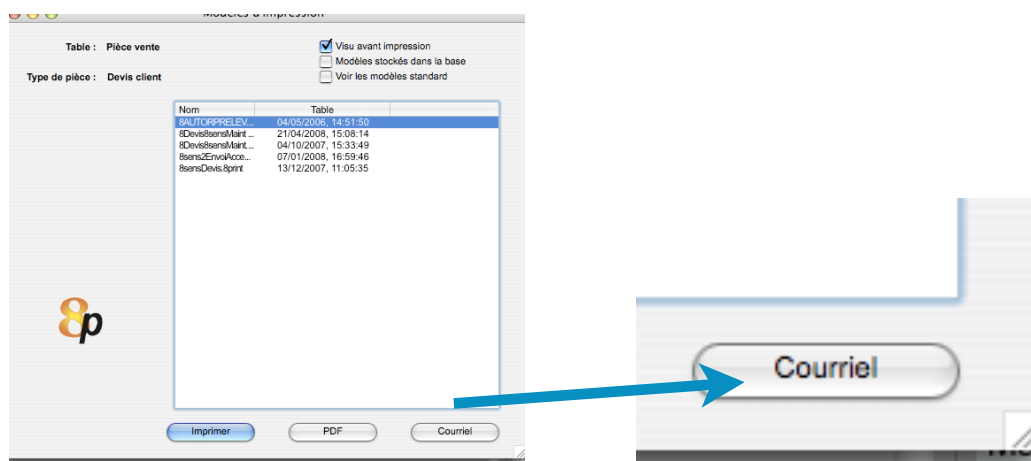
Communiquer

Automatisation des courriels

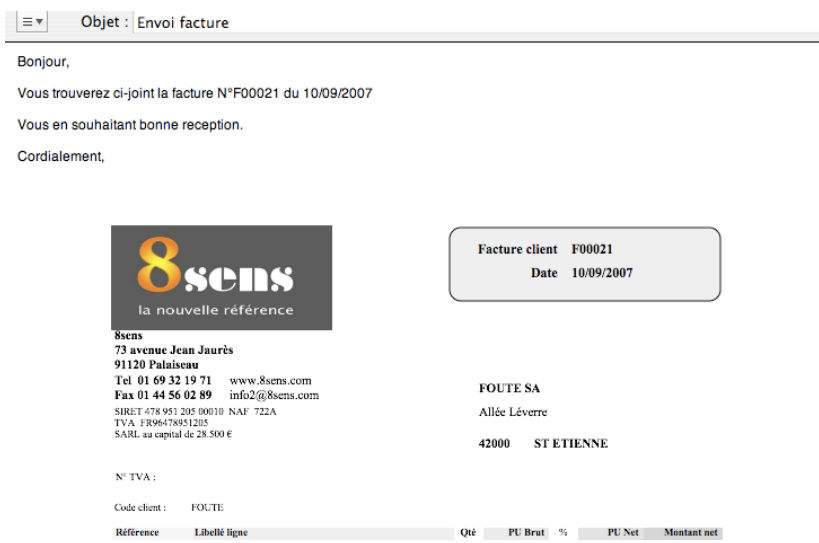
Boutons ou icône >> Imprimer pièces

COURRIELS FACILITÉS

à partir d'une liste de pièces on peut envoyer dans son outil de courrier électronique devis, commandes ou factures.



Résultat dans votre logiciel d'envoi de courrier.



De plus on peut réaliser directement dans le modèle de pièce un modèle de courriel qui servira de message d'envoi .

Menu Fichier >> Dessiner un modèle >>

Dans le modèle >> Menu Modèle >> Courriel

MODÈLES DE COURRIELS

8sens

12P bellé nature N° pièce vente 2E
21P Date Date pièce 19P

Préparation de courriel

Sujet
envoi factures

Corps
Bonjour,
Vous trouverez ci-joint la facture N°[PcvCode]du [PcvDate]
vous en souhaitant bonne reception.
Cordialement.

Date pièce - [PcvD...]

Annuler Ok

3L	4L	5L	6L	7L	8L	9L
27P Total HT		24P Total HT				
28P Total TVA 19,6%		25P Total taxes				
29P Total TTC		26P Montant TTC				
Signature, cachet, précédés de la mention manuscrite "Bon pour accord"						
Devis valable un mois						46P
Mode de règlement						
Mode de règlement						44P
						43P

Ranger

Dossiers clients , fournisseurs, articles, produits, représentants, affaires, dépôts.

On stocke des fichiers externes à 8sens dans un dossier à disposition sur le serveur ou sur le poste de l'utilisateur .

on y accède à partir de la fiche du client , fournisseur, article, produit, représentant, affaire.

Boutons activité >> Dossier

GESTION DOCUMENTAIRE

The screenshot shows the 'Vue générale 2: Articles (24)' window. On the left, a list of articles is displayed with columns for 'Code article', 'Libellé', and 'Valeur'. The 'Dossier' button is highlighted in the 'Activité' menu. On the right, the detailed view for article SKI801 is shown, including fields for 'ID', 'Code article', 'Libellé article', 'Prix de base', 'TTC', 'Gamme', 'Famille', 'Catégorie', 'Code à barres', 'Photos', 'Stocks tous dépôts', 'Prix d'achat', 'Identification UE', 'Commentaires', and 'Dates'.

Nom	Date de modification	Taille	Type
Art-BU	22 mai 2008, 19:46	--	Dossier
Art-CAOUTCHOU1	22 mai 2008, 19:47	--	Dossier
Art-PRI102	6 juin 2008, 22:32	--	Dossier
Art-SKI801	Aujourd'hui, 10:57	--	Dossier
plan.tiff	3 juin 2008, 19:14	4 Mo	Docu...nt TIFF
Art-TENO02	Aujourd'hui, 10:56	--	Dossier

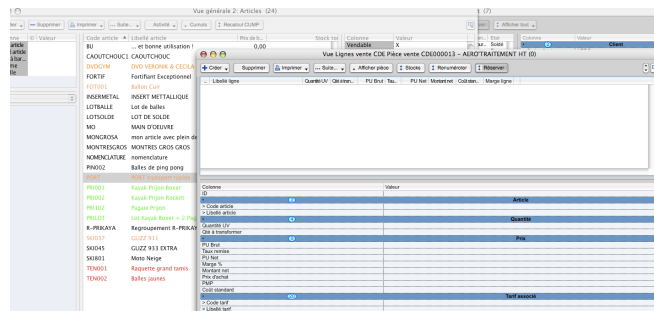
Gagner du temps

Divisez par 10 vos temps de saisie

PRODUCTIVITÉ

Le glisser déposer généralisé vous permet de gagner du temps en saisie de pièce .

1. On juxtapose les fenêtres articles et lignes de pièces



BU	... et bonne utilisation !	0,00
CAOUTCHOU...	CAOUTCHOUIC	0,00
DVDGYM	DVD VERONIK & CECILA	25,00
FORTIF	Fortifiant Exceptionnel	60,00
FOT001	Ballon Cuir	34,50
INSERMETAL	INSERT METALLIQUE	0,00
LOTBALLE	Lot de balles	0,00
LOTSOLDE	LOT DE SOLDE	499,00
MO	MAIN D'OEUVRE	45,73
MONGROSA	mon article avec plein de trucs	300,00
MONTREGROS	MONTRES GROS GROS	400,00
NOMENCLAT...	nomenclature	0,00
PIN002	Balles de ping pong	3,33
PORT	PORT transport rapide	20,00
PRI001	Kayak Prijon Boxer	1 099,00
PRI002	Kayak Prijon Rockitt	1 089,00
PRI102	Pagaja Prijon	100,00
PRILOT	Lot Kayak Boxer + 2 Pagajales	1 149,00
R-PRIKAYA	Regroupement R-PRIKAYA	0,00
SKI037	GLIZZ 911	639,90
SKI045	GLIZZ 933 EXTRA	719,90
SKI801	Moto Neige	3 800,00
TEN001	Raquette grand tamis	159,00
TEN002	Balles Jaunes	14,99

2. On sélectionne les articles

Libellé ligne	Quanté UV	Qté à trans.	PU Brut	Taux	PU Net	Montant net	Coût unit.	Marge ligne
1 DVD VERONIK & CECILA	1	1	25,00	70,3	7,43	7,43	0,00	7,43
2 Ballon Cuir	1	1	34,50	78,616	7,38	7,38	0,00	-2,06
3 INSERT METALLIQUE	1	1	0,00	69,508	0,00	0,00	0,00	0,00
4 PORT transport rapide	1	1	20,00	69,508	6,10	6,10	0,00	6,10
5 Excellente tenue, bonne flottabilité	1	1	1 099,00	69,508	335,11	335,11	0,00	-355,49
6 Excellente tenue, bonne flottabilité	1	1	1 089,00	69,508	332,06	332,06	0,00	-126,65
7 Lot Kayak Boxer + 2 Pagajales	1	1	1 149,00	76,24	273,00	273,00	0,00	267,00

Colonne	Valeur
ID	473
> Code article	DVDGYM
> Libellé article	DVD VERONIK & CECILA
Quantité UV	1
Qté à transformer	1
PU Brut	25
Taux remise	70,3
PU Net	7,425

3. On glisse la sélection dans la pièce

mais aussi sur les articles produits tarifs etc....

- plus d'informations sur www.8sens.com

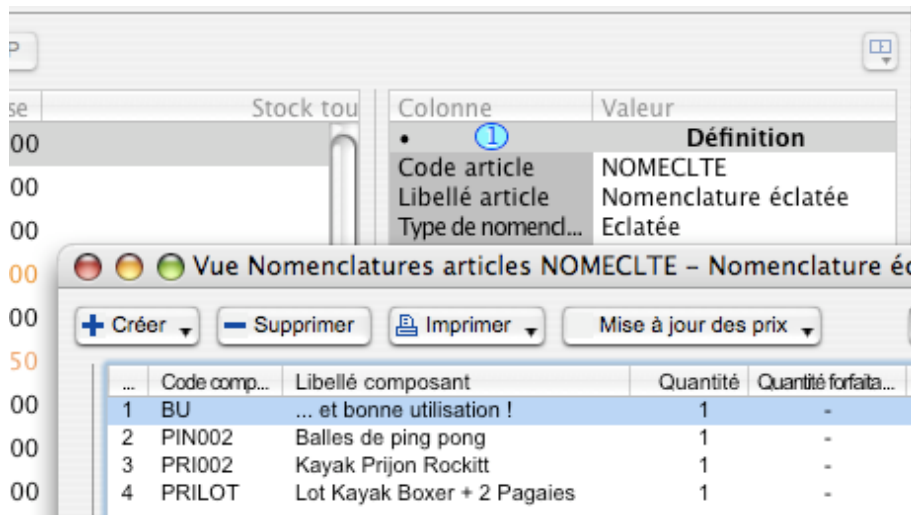
Mais aussi...

ARTICLES

1 - Nomenclatures éclatées

On recopie dans les pièces le détail des nomenclatures

- Paramétrage de la nomenclature



- Résultat dans une pièce après saisie de la nomenclature éclatée

The screenshot shows the 'Vue Lignes vente DEVIS Pièce vente DEV000029 - AERO'TRAITEMENT HT (5)' window. The main table displays the sales order lines:

Référence	Libellé ligne	Quantité UV	PU Brut	Taux ...	PU Net	Montant net
1	NOMECLAT... NOMECLATEE	2	123,00	0	123,00	246,00
2	... et bonne utilisation !			23		
3	PIN002 Balles de ping pong	1	3,33	23	2,56	2,56
4	PRI002 Kayak Prijon Rockitt	2	1 089,00	0	1 089,00	2 178,00
5	PRILOT Lot Kayak Boxer + 2 Pagaies	2	1 200,00	0	1 200,00	2 400,00

Below this, a table shows the details for the selected line (PIN002 Balles de ping pong):

Colonne	Valeur
Code article	PIN002
Libellé article	Balles de ping pong
Libellé ligne	Balles de ping pong
PU Brut	3,33
Taux remise	23
Montant taxe ligne	0
Montant remise ligne	0,7659
PU Net	2,5641
Marge ligne	2,56
Marge %	100
Montant net	2,56

- plus d'informations sur www.8sens.com

2 - Verrouillage de nomenclature :

En saisie de pièce on peut verrouiller les composants de la nomenclatures pour éviter les erreurs

4	SKI037	GLIZZ 911	1	-	0	1
5	TEN002	Balles jaunes	3	-	0	1

Colonne	Valeur
En cde fournisseur composé	0
En cde client composé	0
•	Composant
> Code composant	SKI037
> Libellé composant	GLIZZ 911
Verrouillé	X
PA Composant	247

3 - Prix de base HT et prix de base TTC dans les fiches articles

•	①	Définition
Code article		ARTICLE
Libellé article		article
Prix de base		100
Prix de base TTC		119,6
> Taux TVA		19,6

4 - Dans la fiche article et dans la liste 8sens affiche désormais le produit par défaut et le fournisseur

Colonne	Valeur
•	Définition
Code article	ARTICLE
Libellé article	article
•	Produit par défaut
> Code produit	PRODUIT
> Libellé produit	Produit
Code fournisseur	ALFOR
Libellé fournisseur	TIFIAN AND SONS
•	Divers
Comme	

5 - Gestion des articles associés(aide à la vente)

Après avoir saisi l'article que l'on veut associer à d'autres automatiquement

Type de L.	Référence	Libellé ligne	Quantité US	Quantité UV	Qs à tran.	Quantité r.	Ligne soldée	Code unité de vente
1	Normal	INITIATIONA	Initiation arbalète	12	12	12	-	UN

Le programme proposera les articles associés

Code article	Libellé article	Prix de base	Stock bus.	En decto.	En de dent.	Ta.	Gamme	Famille	Type d'article
ARBALETE	Arbalète	300,00	4	12	19.6	TIR	ACCESSOIRE	Normal	
FLECHE	Flèche	12,00	-1	19.6	TIR	OUTILS	Normal		

par simple glisser-déposer on choisira les articles à rajouter

Type de L.	Référence	Libellé ligne	Quantité US	Quantité UV	Qs à tran.	Quantité r.	Ligne soldée	Code unité de vente
1	Normal	INITIATIONA	Initiation arbalète	12	12	12	-	UN
2	Normal	ARBALETE	Arbalète	1	1	1	-	UN
3	Normal	FLECHE	Flèche	1	1	1	-	UN

ARTICLES/ TARIF

Sélection automatique d'article pour un (des) client(s)

coefficient dans les articles tarifs

remonte le Prix d'achat du produit principal

Ajout case à cocher Net dans les tarifs article pour prendre uniquement cette valeur

CLIENTS

Client de facturation ou de Livraison

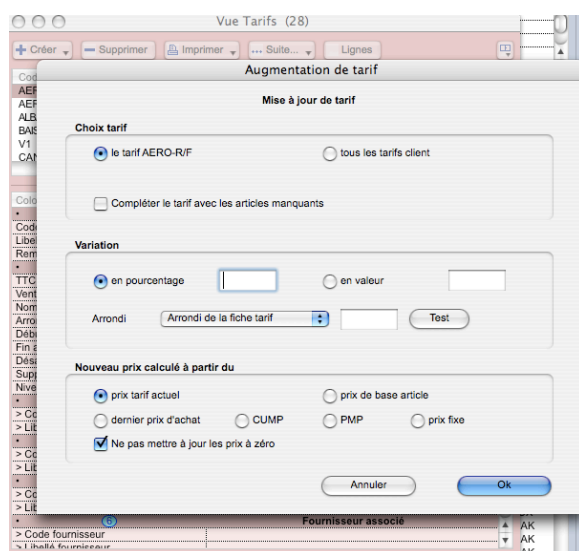
Dépôt par défaut

Mode d'expédition et transporteur dans la fiche client

Code GLN sur les clients

TARIFS

Mise à jour des des tarifs ventes et d'achat



Remise gamme/famille fournisseurs.

RIB

Calcul automatique de l'IBAN

PIECES

Report dans les champs libres d'entête et de lignes d'information en provenance de la fiche client et ou articles et produits (version Amplitude)

Paramétrage champs libres

Nom de la table : Ligne de pièce vente

Nom	Type de données	
famille	Chaîne de caractères	X
Libre 1	Chaîne de caractères	-
Libre 2	Chaîne de caractères	-
Libre 3	Chaîne de caractères	-
Libre 4	Chaîne de caractères	-
Libre 5	Chaîne de caractères	-
Libre 6	Chaîne de caractères	-
Libre 7	Chaîne de caractères	-
Libre 8	Chaîne de caractères	-
Libre 9	Chaîne de caractères	-

famille Chaîne de caractères Visible

Remplir avec la valeur de : [Article]Famille

Effacer champ libre Valider ligne

Modifications en entête du type de vente ou d'achat

Modifications en entête du tarif

PIECES DE VENTE:

Calcul du prix unitaire net en fonction de la marge saisie

Duplication de lignes de pièces

Remise sur prix d'achat

Bouton réservation de pièce dans les échéances